

**ČESKÉ VYSOKÉ UČENÍ TECHNICKÉ v PRAZE
FAKULTA STAVEBNÍ - ZKUŠEBNÍ LABORATOŘ**

Thákurova 7, PSČ 116 29 Praha 6

ODBORNÁ LABORATOŘ OL 136
telefon 224354929, 224353880
telefax 224354902,
e-mail petr.mondschein@fsv.cvut.cz

Zakázkové číslo : 1361430
Počet výtisků : 3
Počet listů : 45
Výtisk č. : 1 2 3
List č. : 1

Z P R Á V A č . Z P / 1 3 6 1 1 6 / 2 0 1 4

Návrh konstrukce vozovky
II/325 Hostinné - Rudník

Jméno a adresa zákazníka: ALGEO TEST s.r.o.
Ústecká 176/61
184 00 Praha 8

Datum vystavení zprávy: 8. 7. 2014

Schválil:

Ing. Petr Mondschein, Ph.D.
technický vedoucí OL

Tato zpráva může být reprodukována jedině celá, její část pouze s písemným souhlasem zkušební laboratoře.

Cílem zpracování zprávy bylo posoudit stávající skladbu konstrukce vozovky na komunikaci II/325 Hostinné - Rudník a navrhnout opravu konstrukce vozovky.

K vypracování zprávy jsme měli k dispozici tyto podklady:

- TP 170 Navrhování vozovek pozemních komunikací, MD ČR, listopad 2004 (1),
- Dodatek TP 170 Navrhování vozovek pozemních komunikací, MD ČR, srpen 2010 (2),
- Laymed TP 170 (ČSN EN), Softlay 2010 (3),
- TP 82 Katalog poruch netuhých vozovek, MD ČR, 2009 (4),
- TP 87 Navrhování údržby a oprav netuhých vozovek, MD ČR, 2010 (5)
- TP 208 Recyklace konstrukčních vrstev netuhých vozovek za studena, Ing. Jan Zajíček – APT SERVIS, červenec 2009 (6),
- ČSN 73 6114 Vozovky pozemních komunikací, Základní ustanovení pro navrhování (7),
- ČSN 73 6133 Návrh a provádění zemního tělesa pozemních komunikací (8),
- Zpráva č. 61/2014 o expertním stanovení únosnosti, zbytkové životnosti a zesílení silnice č. č. II/325 Hostinné – Rudník (9);
- Protokol o zkoušce č. 402/14/CSL/HK Stanovení tloušťky asfaltové vrstvy na vývrtech, M.I.S. a.s., Centrální silniční laboratoř, 12.5.2014 (10);
- III/32551 HOSTINNÉ – RUDNÍK, Geologický a geotechnický průzkum v trase komunikace, AGROGEOLOGIE, květen 2014 (11),
- Výsledky Celostátního sčítání dopravy za rok 2010, sčítací místo 5-5560, <http://scitani2010.rsd.cz> (12).

1. Stávající stav

Cílem posouzení je navrhnout nové složení konstrukce vozovky komunikace III/32551 Hostinné – Rudník, která bude rekonstruována. Širší situace komunikace je zobrazena na obrázku 1. V roce 2010 bylo na komunikaci v rámci celostátního sčítání dopravy stanoveno dopravní zatížení komunikace o velikosti 124 TNV v obou směrech za 24 hodin.

Posuzovaný úsek má délku 4 925 m. Celá komunikace prochází zastavěným územím (Hostinné – Arnultovice – Rudník) podél vodoteče Čistá. Povrch vozovky je tvořen asfaltem stmelenou vrstvou resp. nátěrovou technologií. Lokálně se jedná o komunikaci s chodníkem či chodníky, z větší části však jde o komunikaci v intravilánu bez chodníků. Šířka komunikace je proměnlivá od 6 m do 8 m.

1.1 Poruchy

Pasportizace poruch byla provedena pochůzkou komunikace resp. při měření únosnosti konstrukce vozovky zařízením FWD. Po celé délce komunikace se vyskytují lokální vysprávkky. Údržba vozovky byla prováděna tryskovou metodou. Na vozovce se vyskytují poruchy hloubkové koroze nátěrových technologií, celá řada trhlin (mozaikové, síťové, při krajích vozovky), které přecházejí ve výtluky. Lokálně se vyskytují plošné deformace vozovky. Okraje vozovky vykazují lokálně sníženou

únosnost doprovázenou lokálními deformacemi. Fotodokumentace je uvedena v příloze A.

Obr. 1 Lokalizace posuzované komunikace



2. Skladba stávající konstrukce vozovky

Na posuzovaném úseku bylo provedeno šest penetračních sond kompletní konstrukce vozovky a šestnáct vrtaných sond krytu vozovky. Jejich cílem bylo stanovit skladbu konstrukce vozovky, která bude sloužit jako podklad pro návrh nové konstrukce vozovky při opravě komunikace. Zjištěná tloušťka asfaltem stmelených krytových vrstev je uvedena v (10). Tloušťka obrusné vrstvy se pohybovala mezi 27 až 61 mm. Celková tloušťka asfaltem stmelených vrstev se pohybovala od 56 mm do 206 mm, průměrná tloušťka je 146 mm. V (11) je uvedena tloušťka asfaltových vrstev společně s penetračním makadamem od 200 mm do 300 mm. Penetrační sondy byly provedeny po celé délce, viz (11) posuzovaného úseku. Celková tloušťka konstrukce vozovky je proměnná od 500 mm až do 700 mm. Hlavním typem zeminy, která se v zemní pláni a v aktivní zóně komunikace uplatňuje, je červenohnědá, tuhá hlína, proměnlivě slabě jemně písčitá, místy ale přecházející až v silně hlinitý, jemný písek. Zemina splňuje kritéria pro zařazení do tříd a symbolů dle ČSN 73 6133 v rozsahu klasifikace: *F5/MI hlína se střední plasticitou*, *F3/MS hlína písčitá*, *S4/SM písek hlinitý*. Konstrukční vrstvy jsou tvořeny nestmelenými materiály, konkrétně se jedná o nespecifikované šterkodrtě, rozdílné únosnosti. Únosnost stávající vozovky je na úrovni P III (9). Z žádné z kopaných sond nebyla zastižena podzemní voda a to až do hloubky 1 m.

V tabulce 1 je uvedena stávající skladba vozovky celého posuzovaného úseku. V tabulce jsou uvedeny proměnlivé tloušťky jednotlivých konstrukčních vrstev. Součty okrajových hodnot tloušťek vrstev tj. minima a maxima nejsou ve shodě s celkovou tloušťkou konstrukce vozovky.

Tab. 1 Skladba stávající konstrukce vozovky

Konstrukční vrstvy	Proměnlivá tloušťka v mm
Původní asfaltové vrstvy	58 – 248
PM	200 - 300
ŠD	300 - 500
Celková tloušťka	500 - 700
Podloží	F3/MS, F5/MI, S4/SM

Na posuzovaném úseku komunikace bylo také realizováno měření únosnosti zařízením FWD. Výsledky průhybů, které charakterizují únosnost podloží, jsou uvedeny v (9). Výsledky měření resp. zpětný výpočet rázových modulů pružnosti vykazuje únosnost konstrukčních vrstev na úrovni cca podloží PIII.

3. Návrh skladby konstrukce vozovky

Návrh opravy vozovky je posouzen pro dva extrémní profily tj. profil č. 4 a č. 16. Jedná se o výměnu starých asfaltem stmelených vrstev s částí penetračního makadamu do hloubky 90 mm. V zastavěném území se předpokládá, že bude muset být zachována stávající niveleta komunikace. V tabulce č. 2 je uvedena nová skladba konstrukce vozovky. Tabulka obsahuje opět proměnlivé uvádění tloušťek konstrukčních vrstev. V tabulce 3 jsou uvedeny konkrétní posuzované skladby.

Tab. 2 Nová skladba stávající konstrukce vozovky

ACO 11 +	40	ČSN EN 13 108-1
		PS-E, 0.3 kg.m ⁻² zbytkového množství pojiva, ČSN 73 6129
ACP 16 +	50	ČSN EN 13108-1
		PS-I, 1.5 kg.m ⁻² zbytkového množství pojiva, ČSN 73 6129
Původní AB	0 - 158	
PM	110 – 210	
ŠD	300 - 500	
Celková tloušťka	500 – 700	
Podloží	F3/MS, F5/MI, S4/SM	

^{*)}šedivě jsou označeny stávající vrstvy

Tab. 3 Nová skladba stávající konstrukce vozovky

Konstrukční vrstva	Profil č. 4	Profil č. 16
ACO 11 +	40	40
ACP 16 +	50	50
Původní AC	-	58
PM	210	52
ŠD	300	300
Celková tloušťka	600	500
Podloží	F3/MS	F3/MS

^{*)}šedivě jsou označeny stávající vrstvy

V další části textu jsou uvedeny podmínky, za kterých bylo provedeno posouzení navrhovaných konstrukcí programem Laymed TP 170.

- délka návrhového období n : **16 let, 25 let**
- návrhová úroveň porušení: **D1**
- návrhová hodnota celkového počtu TNV za návrhové období TNV_cd: **429 970, 565 750**
- třída dopravního zatížení: **IV**
- koeficient růstu dopravy na začátku návrhového období: **1,00**
- koeficient růstu dopravy na konci návrhového období: **1,00**
- součinitel vyjadřující podíl intenzity provozu TNV na nejvíce zatíženém jízdním pruhu C_1 : **0,50** – jedním jízdním pruhem v jednom směru,
- součinitel vyjadřující fluktuaci stop C_2 : **1,0** – pro návrhovou úroveň porušení D0, D1, třídu dopravního zatížení S až III, autobusové a trolejbusové zastávky,
- součinitel spektra hmotnosti náprav C_3 : **0,5** – běžné dopravní zatížení,
- součinitel vyjadřující vliv rychlosti pohybu TNV C_4 : **2,0** – při zastavování vozidel a rychlosti nižší než 50 km/h,
- dokonalý styk na všech vrstvách
- podloží: **nebezpečně namrzavé**
- vodní režim: **difuzní**
- Charakteristická hodnota indexu mrazu: **400**
- Návrhová hodnota modulu: **50.00 MPa**
- Poissonovo číslo: **0.400**
- Úprava modulů pružnosti materiálů mimo knihovnu materiálů v konstrukčních vrstvách na základě (9):

Materiál	Modul pružnosti	Poissonovo číslo
Stávající AB	1 922	0.33
SD stávající	70	0.30
- zatížení návrhové nápravy: **100 kN**
- počet kol se zdvojenými pneumatikami: **2**
- vzdálenost středu dotykových ploch: **0,344 m**
- poloměr zatěžovacích ploch: **0,1203 m**
- dotykový tlak (intenzita svislého rovnoměrného zatížení): **0,55 MPa**

4. Posouzení konstrukce vozovky

Konstrukce vozovky byly posouzeny programem Laymed TP 170 (ČSN EN). Výsledky posouzení jsou uvedeny v tabulkách 4 a 5.

.Tab. 4 Výsledky posouzení konstrukce vozovky – profil č. 4

Posuzovaná veličina	Návrhové období 25 let Návrhová úroveň porušení D1 TNV = 124 voz/den		
	Mezní hodnota	Zjištěná hodnota	Hodnocení
Relativní poškození vozovky	0,85	0,266	Vyhovuje
Relativní poškození podloží	0,85	0,224	Vyhovuje

Tab. 5 Výsledky posouzení konstrukce – profil č. 16

Posuzovaná veličina	Návrhové období 25 let Návrhová úroveň porušení D1 TNV = 124 voz/den		
	Mezní hodnota	Zjištěná hodnota	Hodnocení
Relativní poškození vozovky	0,85	1,315	Nevyhovuje
Relativní poškození podloží	0,85	1,085	Nevyhovuje
Posuzovaná veličina	Návrhové období 16 let Návrhová úroveň porušení D1 TNV = 124 voz/den		
	Mezní hodnota	Zjištěná hodnota	Hodnocení
Relativní poškození vozovky	0,85	0,841	Vyhovuje
Relativní poškození podloží	0,85	0,695	Vyhovuje

5. Závěr

Provedené posouzení navrhuje pro definovaný úsek komunikace pokládku nových asfaltových krytových vrstev v celkové tloušťce 90 mm.

- Bude zachována stávající niveleta tzn. Bude odfrézováno 90 mm stávajících vrstev,
- v případě míst s nedostatečnou únosností budou provedeny lokální sanace,
- v rámci opravy by mělo být řešeno systémově odvodnění komunikace,
- oprava je navržena pouze jako údržbová práce v rámci prodloužení životnosti a nemá charakter rekonstrukce s délkou návrhového období 25 let,
- životnost navržené opravy je cca 12 let až 15 let, na délku životnosti má výrazný vliv kvalita nestmelené konstrukční vrstvy s podmínkami v podloží vozovky a odvodnění zemní pláň a vozovky.

V Praze 8.7.2014

Ing. Petr Mondschein, Ph.D.
vedoucí OL 136

PŘÍLOHA A

PASPORTIZACE PORUCH

Obr. A.1 0.060 km, Hostinné - Rudník



Obr. A.2 0.100 km, Hostinné - Rudník



Obr. A.3 0.171 km, Hostinné - Rudník



Obr. A.4 0.201 km, Hostinné - Rudník



Obr. A.5 0.251 km, Hostinné - Rudník



Obr. A.6 0.301 km, Hostinné - Rudník



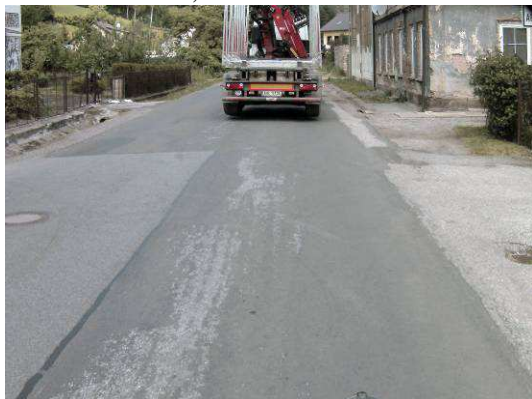
Obr. A.7 0.351 km, Hostinné - Rudník



Obr. A.8 0.401 km, Hostinné - Rudník



Obr. A.9 0.451 km, Hostinné - Rudník



Obr. A.10 0.502 km, Hostinné - Rudník



Obr. A.11 0.552 km, Hostinné - Rudník



Obr. A.12 0.602 km, Hostinné - Rudník



Obr. A.13 0.652 km, Hostinné - Rudník



Obr. A.14 0.702 km, Hostinné - Rudník



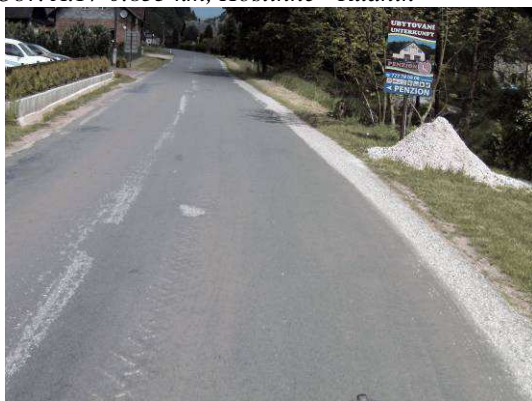
Obr. A.15 0.752 km, Hostinné - Rudník



Obr. A.16 0.802 km, Hostinné - Rudník



Obr. A.17 0.853 km, Hostinné - Rudník



Obr. A.18 0.903 km, Hostinné - Rudník



Obr. A.19 0.953 km, Hostinné - Rudník



Obr. A.20 1.003 km, Hostinné - Rudník



Obr. A.21 1.053 km, Hostinné - Rudník



Obr. A.22 1.103 km, Hostinné - Rudník



Obr. A.23 1.154 km, Hostinné - Rudník



Obr. A.24 1.204 km, Hostinné - Rudník



Obr. A.25 1.254 km, Hostinné - Rudník



Obr. A.26 1.304 km, Hostinné - Rudník



Obr. A.27 1.354 km, Hostinné - Rudník



Obr. A.28 1.404 km, Hostinné - Rudník



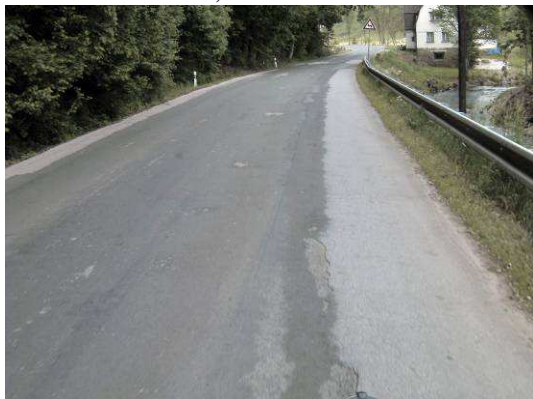
Obr. A.29 1.454 km, Hostinné - Rudník



Obr. A.30 1.505 km, Hostinné - Rudník



Obr. A.31 1.555 km, Hostinné - Rudník



Obr. A.32 1.605 km, Hostinné - Rudník



Obr. A.33 1.655 km, Hostinné - Rudník



Obr. A.34 1.705 km, Hostinné - Rudník



Obr. A.35 1.755 km, Hostinné - Rudník



Obr. A.36 1.805 km, Hostinné - Rudník



Obr. A.37 1.846 km, Hostinné - Rudník



Obr. A.38 1.896 km, Hostinné - Rudník



Obr. A.39 1.946 km, Hostinné - Rudník



Obr. A.40 1.996 km, Hostinné - Rudník



Obr. A.41 2.046 km, Hostinné - Rudník



Obr. A.42 2.096 km, Hostinné - Rudník



Obr. A.43 2.147 km, Hostinné - Rudník



Obr. A.44 2.197 km, Hostinné - Rudník



Obr. A.45 2.247 km, Hostinné - Rudník



Obr. A.46 2.297 km, Hostinné - Rudník



Obr. A.47 2.347 km, Hostinné - Rudník



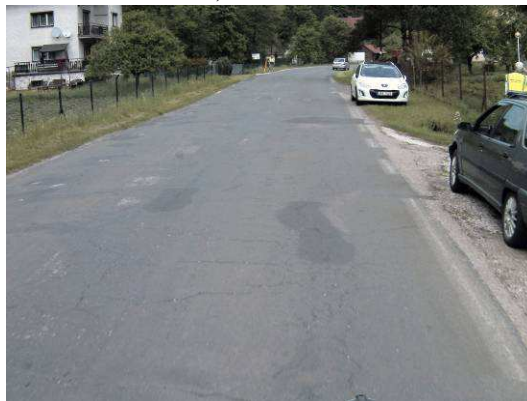
Obr. A.48 2.397 km, Hostinné - Rudník



Obr. A.49 2.447 km, Hostinné - Rudník



Obr. A.50 2.498 km, Hostinné - Rudník



Obr. A.51 2.548 km, Hostinné - Rudník



Obr. A.52 2.598 km, Hostinné - Rudník



Obr. A.53 2.648 km, Hostinné - Rudník



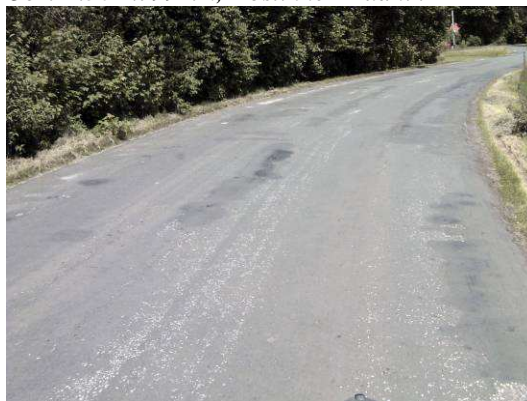
Obr. A.54 2.698 km, Hostinné - Rudník



Obr. A.55 2.748 km, Hostinné - Rudník



Obr. A.56 2.799 km, Hostinné - Rudník



Obr. A.57 2.849 km, Hostinné - Rudník



Obr. A.58 2.899 km, Hostinné - Rudník



Obr. A.59 2.949 km, Hostinné - Rudník



Obr. A.60 2.999 km, Hostinné - Rudník



Obr. A.61 3.049 km, Hostinné - Rudník



Obr. A.62 3.099 km, Hostinné - Rudník



Obr. A.63 3.150 km, Hostinné - Rudník



Obr. A.64 3.200 km, Hostinné - Rudník



Obr. A.65 3.250 km, Hostinné - Rudník



Obr. A.66 3.300 km, Hostinné - Rudník



Obr. A.67 3.350 km, Hostinné - Rudník



Obr. A.68 3.400 km, Hostinné - Rudník



Obr. A.69 3.451 km, Hostinné - Rudník



Obr. A.70 3.501 km, Hostinné - Rudník



Obr. A.71 3.551 km, Hostinné - Rudník



Obr. A.72 3.601 km, Hostinné - Rudník



Obr. A.73 3.651 km, Hostinné - Rudník



Obr. A.74 3.701 km, Hostinné - Rudník



Obr. A.75 3.751 km, Hostinné - Rudník



Obr. A.76 3.802 km, Hostinné - Rudník



Obr. A.77 3.852 km, Hostinné - Rudník



Obr. A.78 3.902 km, Hostinné - Rudník



Obr. A.79 3.952 km, Hostinné - Rudník



Obr. A.80 4.002 km, Hostinné - Rudník



Obr. A.814.052 km, Hostinné - Rudník



Obr. A.82 4.102 km, Hostinné - Rudník



Obr. A.83 4.153 km, Hostinné - Rudník



Obr. A.84 4.203 km, Hostinné - Rudník



Obr. A.85 4.253 km, Hostinné - Rudník



Obr. A.86 4.303 km, Hostinné - Rudník



Obr. A 87 4.353 km, Hostinné - Rudník



Obr. A.88 4.403 km, Hostinné - Rudník



Obr. A.89 4.454. km, Hostinné - Rudník



Obr. A.90 4.504 km, Hostinné - Rudník



Obr. A.91 4.554 km, Hostinné - Rudník



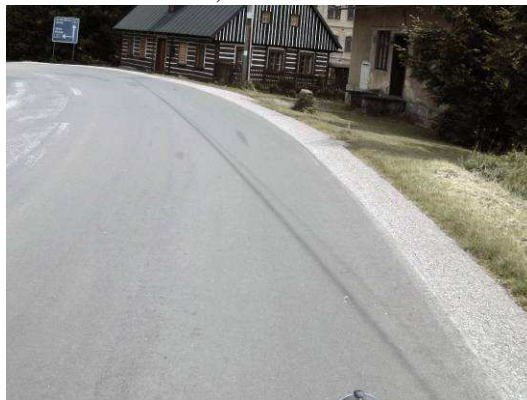
Obr. A.92 4.604 km, Hostinné - Rudník



Obr. A.93 4.654 km, Hostinné - Rudník



Obr. A.94 4.704 km, Hostinné - Rudník



Obr. A.95 4.754 km, Hostinné - Rudník



Obr. A.96 4.805 km, Hostinné - Rudník



Obr. A.97 4.855 km, Hostinné - Rudník



Obr. A.98 4.905 km, Hostinné - Rudník



[illegible]

TYP PORUCHY		STANIČNÍ [km]																																																																																																																																																																																																																																																																																																																																																																																																																																																																																																																																																																																																																																																																																																																																																																																																																																																																																																																																																																																																																																																																																																																																																																																																																																																																																																																																																																																																																																																															
		0,200	0,210	0,220	0,230	0,240	0,250	0,260	0,270	0,280	0,290	0,300	0,310	0,320	0,330	0,340	0,350	0,360	0,370	0,380	0,390																																																																																																																																																																																																																																																																																																																																																																																																																																																																																																																																																																																																																																																																																																																																																																																																																																																																																																																																																																																																																																																																																																																																																																																																																																																																																																																																																																																																																																												
JINÉ, POPIS PORUCHY	01	Ztráta mikrotextury																																																																																																																																																																																																																																																																																																																																																																																																																																																																																																																																																																																																																																																																																																																																																																																																																																																																																																																																																																																																																																																																																																																																																																																																																																																																																																																																																																																																																																																															</

STANČENÍ [km]	TYP PORUCHY															
	01	02	03	04	05	06	07	08	09	10	11	12	13	14	15	16
Ztráta mikrotextury																
Ztráta makrotextury																
Kaverny																
Opotřebení EKZ, EMK																
Ztráta kameniva z nátěru																
Ztráta asfaltového tmelu																
Hlubková koroze																
Výtluky v OV a krytu																
Vysprávk																
Mozaikové trhliny																
Trhliny úzká podélná																
Trhliny úzká příčná																
Trhliny široká podélná																
Trhliny široká příčná																
Trhliny rozvětvená podélná																
Trhliny rozvětvená příčná																
Sítové trhliny																
Olamování okrajů vozovky																
Puchýře v MA																
Nepravidelné hrboły																
Vyletě koleje																
Místní hrboły																
Podélný hrboły																
Místní pokles																
Podélný pokles																
Plošná deformace vozovky																
Prolomění vozovky																
Zanesení příkopů																
Zvýšená nebezpečná krajnice																
JINÉ, POPIS PORUCHY																

příčná pracovní spára

STANICENÍ [km]		TYP PORUCHY																																																																																																																																																																																																																																																																																																																																																																																																																																																																																																																																																																																																																																																																																																																																																																																																																																																																																																																																																																																																																																																																																																																																																																																																																																																																																																																																																																																																								
01	Ztráta mikrotexturny																																																																																																																																																																																																																																																																																																																																																																																																																																																																																																																																																																																																																																																																																																																																																																																																																																																																																																																																																																																																																																																																																																																																																																																																																																																																																																																																																																																																									

STANČENÍ [km]		TYP PORUCHY																														
		01	02	03	04	05	06	07	08	09	10	11	12	13	14	15	16	17	18	19	20	21	22	23	24	25	26	27	28	29		
Ztráta mikrotexturny																																Ztráta mikrotexturny
Ztráta makrotexturny																																Ztráta makrotexturny
Kaverny																																Kaverny
Opotřebení EKZ, EMK																																Opotřebení EKZ, EMK
Ztráta kameniva z nátěru																																Ztráta kameniva z nátěru
Ztráta asfaltového tmelu																																Ztráta asfaltového tmelu
Hlubková koroze																																Hlubková koroze
Výtlučky v OV a krytu																																Výtlučky v OV a krytu
Vysprávký																																Vysprávký
Mozaikové trhliny																																Mozaikové trhliny
Trhlina úzká podélná																																Trhlina úzká podélná
Trhlina široká podélná																																Trhlina široká podélná
Trhlina široká příčná																																Trhlina široká příčná
Trhlina rozvětvená podélná																																Trhlina rozvětvená podélná
Trhlina rozvětvená příčná																																Trhlina rozvětvená příčná
Sítové trhliny																																Sítové trhliny
Olamování okrajů vozovky																																Olamování okrajů vozovky
Puchýře v MA																																Puchýře v MA
Nepravidelné hrboły																																Nepravidelné hrboły
Vyléte koleje																																Vyléte koleje
Místní hrboły																																Místní hrboły
Podélný hrboły																																Podélný hrboły
Místní pokles																																Místní pokles
Podélný pokles																																Podélný pokles
Plošná deformace vozovky																																Plošná deformace vozovky
Prolomení vozovky																																Prolomení vozovky
Zanesení příkopů																																Zanesení příkopů
Zvýšená nebezpečná krajnice																																Zvýšená nebezpečná krajnice
JINÉ, POPIS PORUCHY																																
																				</												

STANIČNÍ [km]		TYP PORUCHY																													
		01	02	03	04	05	06	07	08	09	10	11	12	13	14	15	16	17	18	19	20	21	22	23	24	25	26	27	28	29	
JINÉ, POPIS PORUCHY	Ztráta mikrotexturny																														Ztráta makrotexturny
	Ztráta makrotexturny																														Ztráta mikrotexturny
	Kaverny																														Kaverny
	Opotřebení EKZ, EMK																														Opotřebení EKZ, EMK
	Ztráta kameniva z nátěru																														Ztráta kameniva z nátěru
	Ztráta asfaltového tmelu																														Ztráta asfaltového tmelu
	Hlubková koroze																														Hlubková koroze
	Výtlučky v OV a krytu																														Výtlučky v OV a krytu
	Výsračky																														Výsračky
	Mozaikové trhliny																														Mozaikové trhliny
	Trhlina úzká podélná																														Trhlina úzká podélná
	Trhlina široká podélná																														Trhlina široká podélná
	Trhlina široká příčná																														Trhlina široká příčná
	Trhlina rozvětvená podélná																														Trhlina rozvětvená podélná
	Trhlina rozvětvená příčná																														Trhlina rozvětvená příčná
	Sítové trhliny																														Sítové trhliny
	Olamování okrajů vozovky																														Olamování okrajů vozovky
	Puchýře v MA																														Puchýře v MA
	Nepravidelné hrboły																														Nepravidelné hrboły
	Vyléte koleje																														Vyléte koleje
	Místní hrboły																														Místní hrboły
	Podélný hrboły																														Podélný hrboły
	Místní pokles																														Místní pokles
	Podélný pokles																														Podélný pokles
	Plošná deformace vozovky																														Plošná deformace vozovky
	Prolomení vozovky																														Prolomení vozovky
	Zanesení příkopů																														Zanesení příkopů
	Zvýšená nebezpečná krajnice																														Zvýšená nebezpečná krajnice

příčná pracovní spára

STANIČENÍ [km]	TYP PORUCHY																															
	01	02	03	04	05	06	07	08	09	10	11	12	13	14	15	16	17	18	19	20	21	22	23	24	25	26	27	28	29			
	Ztráta mikrotextury																													Zvýšená nebezpečná krajnice		
	Ztráta makrotextury																													Zanesení příkopů		
	Kaverny																													Prolomění vozovky		
	Opotřebení EKZ, EMK																													Plášťová deformace vozovky		
	Ztráta kameniva z nátěru																													Podélný pokles		
	Ztráta asfaltového tmelu																													Místní pokles		
	Hluboká koroze																													Podélný hrbol		
	Výtluky v OV a krytu																													Místní hrbol		
	Výsračky																													Výjetě koleje		
	Mozaikové trhliny																													Nepravidelné hrboly		
	Trhliny úzká podélná																													Puchýře v MA		
	Trhliny široká podélná																													Olamování okrajů vozovky		
	Trhliny široká příčná																													Sítové trhliny		
	Trhliny rozvětvená podélná																													Trhliny rozvětvená příčná		
	Trhliny rozvětvená příčná																													Olamování okrajů vozovky		
																															Puchýře v MA	
																															Nepravidelné hrboly	
																															Výjetě koleje	
																															Místní hrbol	
																															Podélný hrbol	
																															Místní pokles	
																															Podélný pokles	
																															Plášťová deformace vozovky	
																															Prolomění vozovky	
																															Zanesení příkopů	
																															Zvýšená nebezpečná krajnice	

TYP PORUCHY		STANICENÍ [km]																				
01	Ztráta mikrotextury																					
02	Ztráta makrotextury																					
03	Kaverny																					
04	Opořebení EKZ, EMK																					
05	Ztráta kameniva z nátěru																					
06	Ztráta asfaltového tmelu																					
07	Hlubková koroze																					
08	Výtluky v OV a krytu																					
09	Vysprávký																					
10	Mozaikové trhliny																					
11	Trhlina úzká podélná																					
12	Trhlina úzká příčná																					
13	Trhlina široká podélná																					
14	Trhlina široká příčná																					
15	Trhlina rozvětvená podélná																					
16	Trhlina rozvětvená příčná																					
17	Sítové trhliny																					
18	Olamování okrajů vozovky																					
19	Puchýře v MA																					
20	Nepravidelné hrboły																					
21	Vyléte koleje																					
22	Místní hrboły																					
23	Podélný hrboły																					
24	Místní pokles																					
25	Podélný pokles																					
26	Plošná deformace vozovky																					
27	Prolomení vozovky																					
28	Zanesení příkopů																					
29	Zvýšená nebezpečná krajnice																					
JINÉ, POPIS PORUCHY																						

TYP PORUCHY		STANICENÍ [km]																																																																																																																																																																																																																																																																																																																																																																																																																																																																																																																																																																																																																																																																																																																																																																																																																																																																																																																																																																																																																																																																																																																																																																																																																																																																																																																																																																			
		1,600	1,610	1,620	1,630	1,640	1,650	1,660	1,670	1,680	1,690	1,700	1,710	1,720	1,730	1,740	1,750	1,760	1,770	1,780	1,790																																																																																																																																																																																																																																																																																																																																																																																																																																																																																																																																																																																																																																																																																																																																																																																																																																																																																																																																																																																																																																																																																																																																																																																																																																																																																																																																																
JINÉ, POPIS PORUCHY	01	Ztráta mikrotextury																																																																																																																																																																																																																																																																																																																																																																																																																																																																																																																																																																																																																																																																																																																																																																																																																																																																																																																																																																																																																																																																																																																																																																																																																																																																																																																																																																			

STANČENÍ [km]		TYP PORUCHY																														
		01	02	03	04	05	06	07	08	09	10	11	12	13	14	15	16	17	18	19	20	21	22	23	24	25	26	27	28	29		
Ztráta mikrotextury																																Ztráta mikrotextury
Ztráta makrotextury																																Ztráta makrotextury
Kaverny																																Kaverny
Opotřebení EKZ, EMK																																Opotřebení EKZ, EMK
Ztráta kameniva z nátěru																																Ztráta kameniva z nátěru
Ztráta asfaltového tmelu																																Ztráta asfaltového tmelu
Hlubková koroze																																Hlubková koroze
Výtluky v OV a krytu																																Výtluky v OV a krytu
Výsračky																																Výsračky
Mozaikové trhliny																																Mozaikové trhliny
Trhlina úzká podélná																																Trhlina úzká podélná
Trhlina úzká příčná																																Trhlina úzká příčná
Trhlina široká podélná																																Trhlina široká podélná
Trhlina široká příčná																																Trhlina široká příčná
Trhlina rozvětvená podélná																																Trhlina rozvětvená podélná
Trhlina rozvětvená příčná																																Trhlina rozvětvená příčná
Sítové trhliny																																Sítové trhliny
Olamování okrajů vozovky																																Olamování okrajů vozovky
Puchýře v MA																																Puchýře v MA
Nepravidelné hrboły																																Nepravidelné hrboły
Vyléte koleje																																Vyléte koleje
Místní hrboły																																Místní hrboły
Podélný hrboły																																Podélný hrboły
Místní pokles																																Místní pokles
Podélný pokles																																Podélný pokles
Plošná deformace vozovky																																Plošná deformace vozovky
Prolomení vozovky																																Prolomení vozovky
Zanesení příkopů																																Zanesení příkopů
Zvýšená nebezpečná krajnice																																Zvýšená nebezpečná krajnice
JINÉ, POPIS PORUCHY																																

STANČENÍ [km]		2,000	2,010	2,020	2,030	2,040	2,050	2,060	2,070	2,080	2,090	2,100	2,110	2,120	2,130	2,140	2,150	2,160	2,170	2,180	2,190
TYP PORUCHY	01	Ztráta mikrotextury																			
	02	Ztráta makrotextury																			
	03	Kaverny																			
	04	Opotřebení EKZ, EMK																			
	05	Ztráta kameniva z nátěru																			
	06	Ztráta asfaltového tmelu																			
	07	Hlubková koroze																			
	08	Výtlučky v OV a krytu																			
	09	Vysprávký																			
	10	Mozaikové trhliny																			
	11	Trhlina úzká podélná																			
	12	Trhlina úzká příčná																			
	13	Trhlina široká podélná																			
	14	Trhlina široká příčná																			
	15	Trhlina rozvětvená podélná																			
	16	Trhlina rozvětvená příčná																			
	17	Sítové trhliny																			
	18	Olamování okrajů vozovky																			
	19	Puchýře v MA																			
	20	Nepravidelné hrboły																			
	21	Vyléte koleje																			
	22	Místní hrboły																			
	23	Podélný hrboły																			
	24	Místní pokles																			
	25	Podélný pokles																			
	26	Plošná deformace vozovky																			
	27	Prolomění vozovky																			
	28	Zanesení příkopů																			
	29	Zvýšená nebezpečná krajnice																			
JINÉ, POPIS PORUCHY																					

STANIČNÍ [km]		2,200	2,210	2,220	2,230	2,240	2,250	2,260	2,270	2,280	2,290	2,300	2,310	2,320	2,330	2,340	2,350	2,360	2,370	2,380	2,390	
TYP PORUCHY	01	Ztráta mikrotextury																				
	02	Ztráta makrotextury																				
	03	Kaverny																				
	04	Opotřebení EKZ, EMK																				
	05	Ztráta kameniva z nátěru																				
	06	Ztráta asfaltového tmelu																				
	07	Hlubková koroze																				
	08	Výtluky v OV a krytu																				
	09	Výsprávký																				
	10	Mozaikové trhliny																				
	11	Trhlina úzká podélná																				
	12	Trhlina úzká příčná																				
	13	Trhlina široká podélná																				
	14	Trhlina široká příčná																				
	15	Trhlina rozvětvená podélná																				
	16	Trhlina rozvětvená příčná																				
	17	Sítové trhliny																				
	18	Olamování okrajů vozovky																				
	19	Puchýře v MA																				
	20	Nepravidelné hrboły																				
	21	Vyléte koleje																				
	22	Místní hrboły																				
	23	Podélný hrboły																				
	24	Místní pokles																				
	25	Podélný pokles																				
	26	Plošná deformace vozovky																				
	27	Prolomení vozovky																				
	28	Zanesení příkopů																				
	29	Zvýšená nebezpečná krajnice																				
JINÉ, POPIS PORUCHY																						

TYP PORUCHY		STANIČNÍ [km]																					
01	Ztráta mikrotextury																						
02	Ztráta makrotextury																						
03	Kaverny																						
04	Opotřebení EKZ, EMK																						
05	Ztráta kameniva z nátěru																						
06	Ztráta asfaltového tmelu																						
07	Hlubková koroze																						
08	Výtluky v OV a krytu																						
09	Výsračky																						
10	Mozaikové trhliny																						
11	Trhlina úzká podélná																						
12	Trhlina úzká příčná																						
13	Trhlina široká podélná																						
14	Trhlina široká příčná																						
15	Trhlina rozvětvená podélná																						
16	Trhlina rozvětvená příčná																						
17	Sítové trhliny																						
18	Olamování okrajů vozovky																						
19	Puchýře v MA																						
20	Nepravidelné hrboly																						
21	Vyléte koleje																						
22	Místní hrbo																						
23	Podélný hrbo																						
24	Místní pokles																						
25	Podélný pokles																						
26	Plošná deformace vozovky																						
27	Prolomení vozovky																						
28	Zanesení příkopů																						
29	Zvýšená nebezpečná krajnice																						
JINÉ, POPIS PORUCHY																							

STANIČNÍ [km]		2,600	2,610	2,620	2,630	2,640	2,650	2,660	2,670	2,680	2,690	2,700	2,710	2,720	2,730	2,740	2,750	2,760	2,770	2,780	2,790	
TYP PORUCHY	01	Ztráta mikrotextury																				
	02	Ztráta makrotextury																				
	03	Kaverny																				
	04	Opotřebení EKZ, EMK																				
	05	Ztráta kameniva z nátěru																				
	06	Ztráta asfaltového tmelu																				
	07	Hlubková koroze																				
	08	Výtlučky v OV a krytu																				
	09	Výsprávk																				
	10	Mozaikové trhliny																				
	11	Trhlina úzká podélná																				
	12	Trhlina úzká příčná																				
	13	Trhlina široká podélná																				
	14	Trhlina široká příčná																				
	15	Trhlina rozvětvená podélná																				
	16	Trhlina rozvětvená příčná																				
	17	Sítové trhliny																				
	18	Olamování okrajů vozovky																				
	19	Puchýře v MA																				
	20	Nepravidelné hrboły																				
	21	Vyléte koleje																				
	22	Místní hrboły																				
	23	Podélný hrboły																				
	24	Místní pokles																				
	25	Podélný pokles																				
	26	Plošná deformace vozovky																				
	27	Prolomení vozovky																				
	28	Zanesení příkopů																				
	29	Zvýšená nebezpečná krajnice																				
JINÉ, POPIS PORUCHY																						

TYP PORUCHY		STANICENÍ [km]																																																																																																																																																																																																																																																																																																																																																																																																																																																																																																																																																																																																																																																																																																																																																																																																																																																																																																																																																																																																																																																																																																																																																																																																																																																																																																																																																																																																									
01	Ztráta mikrotextury																																																																																																																																																																																																																																																																																																																																																																																																																																																																																																																																																																																																																																																																																																																																																																																																																																																																																																																																																																																																																																																																																																																																																																																																																																																																																																																																																																																																										

STANICE [km]		3,000	3,010	3,020	3,030	3,040	3,050	3,060	3,070	3,080	3,090	3,100	3,110	3,120	3,130	3,140	3,150	3,160	3,170	3,180	3,190
TYP PORUCHY	01	Ztráta mikrotextury																			
	02	Ztráta makrotextury																			
	03	Kaverny																			
	04	Opořebení EKZ, EMK																			
	05	Ztráta kameniva z nátěru																			
	06	Ztráta asfaltového tmelu																			
	07	Hlubková koroze																			
	08	Výtluky v OV a krytu																			
	09	Vysprávk																			
	10	Mozaikové trhliny																			
	11	Trhlina úzká podélná																			
	12	Trhlina úzká příčná																			
	13	Trhlina široká podélná																			
	14	Trhlina široká příčná																			
	15	Trhlina rozvětvená podélná																			
	16	Trhlina rozvětvená příčná																			
	17	Síťové trhliny																			
	18	Olamování okrajů vozovky																			
	19	Puchýře v MA																			
	20	Nepravidelné hrboły																			
	21	Vyléte koleje																			
	22	Místní hrboły																			
	23	Podélný hrboły																			
	24	Místní pokles																			
	25	Podélný pokles																			
	26	Plošná deformace vozovky																			
	27	Prolomění vozovky																			
	28	Zanesení příkopů																			
	29	Zvýšená nebezpečná krajnice																			
JINÉ, POPIS PORUCHY																					

STANICENÍ [km]		3,200	3,210	3,220	3,230	3,240	3,250	3,260	3,270	3,280	3,290	3,300	3,310	3,320	3,330	3,340	3,350	3,360	3,370	3,380	3,390	
TYP PORUCHY	01	Ztráta mikrotextury																				
	02	Ztráta makrotextury																				
	03	Kaverny																				
	04	Opotřebení EKZ, EMK																				
	05	Ztráta kameniva z nátěru																				
	06	Ztráta asfaltového tmelu																				
	07	Hlubková koroze																				
	08	Výtluky v OV a krytu																				
	09	Výsprávký																				
	10	Mozaikové trhliny																				
	11	Trhlina úzká podélná																				
	12	Trhlina úzká příčná																				
	13	Trhlina široká podélná																				
	14	Trhlina široká příčná																				
	15	Trhlina rozvětvená podélná																				
	16	Trhlina rozvětvená příčná																				
	17	Sítové trhliny																				
	18	Olamování okrajů vozovky																				
	19	Puchýře v MA																				
	20	Nepravidelné hrboły																				
	21	Vyléte koleje																				
	22	Místní hrboły																				
	23	Podélný hrboły																				
	24	Místní pokles																				
	25	Podélný pokles																				
	26	Plošná deformace vozovky																				
	27	Prolomení vozovky																				
	28	Zanesení příkopů																				
	29	Zvýšená nebezpečná krajnice																				
JINÉ, POPIS PORUCHY																						

STANICENÍ [km]		TYP PORUCHY																															
		01	02	03	04	05	06	07	08	09	10	11	12	13	14	15	16	17	18	19	20	21	22	23	24	25	26	27	28	29			
Ztráta mikrotextury																																Ztráta mikrotextury	
Ztráta makrotextury																																Ztráta makrotextury	
Kaverny																																Kaverny	
Opotřebení EKZ, EMK																																Opotřebení EKZ, EMK	
Ztráta kameniva z nátěru																																Ztráta kameniva z nátěru	
Ztráta asfaltového tmelu																																Ztráta asfaltového tmelu	
Hlubková koroze																																Hlubková koroze	
Výtluky v OV a krytu																																Výtluky v OV a krytu	
Výsračky																																Výsračky	
Mozaikové trhliny																																Mozaikové trhliny	
Trhlina úzká podélná																																Trhlina úzká podélná	
Trhlina úzká příčná																																Trhlina úzká příčná	
Trhlina široká podélná																																Trhlina široká podélná	
Trhlina široká příčná																																Trhlina široká příčná	
Trhlina rozvětvená podélná																																Trhlina rozvětvená podélná	
Trhlina rozvětvená příčná																																Trhlina rozvětvená příčná	
Sítové trhliny																																Sítové trhliny	
Olamování okrajů vozovky																																Olamování okrajů vozovky	
Puchýře v MA																																Puchýře v MA	
Nepravidelné hrboły																																Nepravidelné hrboły	
Vyléte koleje																																Vyléte koleje	
Místní hrboły																																Místní hrboły	
Podélný hrboły																																Podélný hrboły	
Místní pokles																																Místní pokles	
Podélný pokles																																Podélný pokles	
Plošná deformace vozovky																																Plošná deformace vozovky	
Prolomení vozovky																																Prolomení vozovky	
Zanesení příkopů																																Zanesení příkopů	
Zvýšená nebezpečná krajnice																																Zvýšená nebezpečná krajnice	
JINÉ, POPIS PORUCHY																																	

STANIČNÍ [km]		3,600	3,610	3,620	3,630	3,640	3,650	3,660	3,670	3,680	3,690	3,700	3,710	3,720	3,730	3,740	3,750	3,760	3,770	3,780	3,790	
TYP PORUCHY	01	Ztráta mikrotextury																				
	02	Ztráta makrotextury																				
	03	Kaverny																				
	04	Opotřebení EKZ, EMK																				
	05	Ztráta kameniva z nátěru																				
	06	Ztráta asfaltového tmelu																				
	07	Hlubková koroze																				
	08	Výtluky v OV a krytu																				
	09	Výsprávk																				
	10	Mozaikové trhliny																				
	11	Trhlina úzká podélná																				
	12	Trhlina úzká příčná																				
	13	Trhlina široká podélná																				
	14	Trhlina široká příčná																				
	15	Trhlina rozvětvená podélná																				
	16	Trhlina rozvětvená příčná																				
	17	Sítové trhliny																				
	18	Olamování okrajů vozovky																				
	19	Puchýře v MA																				
	20	Nepravidelné hrboły																				
	21	Vyléte koleje																				
	22	Místní hrboły																				
	23	Podélný hrboły																				
	24	Místní pokles																				
	25	Podélný pokles																				
	26	Plošná deformace vozovky																				
	27	Prolomení vozovky																				
	28	Zanesení příkopů																				
	29	Zvýšená nebezpečná krajnice																				
JINÉ, POPIS PORUCHY																						

STANICENÍ [km]		TYP PORUCHY																														
		01	02	03	04	05	06	07	08	09	10	11	12	13	14	15	16	17	18	19	20	21	22	23	24	25	26	27	28	29		
Ztráta mikrotextury																																
Ztráta makrotextury																																
Kaverny																																
Opotřebení EKZ, EMK																																
Ztráta kameniva z nátěru																																
Ztráta asfaltového tmelu																																
Hlubková koroze																																
Výtluky v OV a krytu																																
Výsračky																																
Mozaikové trhliny																																
Trhlina úzká podélná																																
Trhlina úzká příčná																																
Trhlina široká podélná																																
Trhlina široká příčná																																
Trhlina rozvětvená podélná																																
Trhlina rozvětvená příčná																																
Sítové trhliny																																
Olamování okrajů vozovky																																
Puchýře v MA																																
Nepravidelné hrboły																																
Vyléte koleje																																
Místní hrboły																																
Podélný hrboły																																
Místní pokles																																
Podélný pokles																																
Plošná deformace vozovky																																
Prolomění vozovky																																
Zanesení příkopů																																
Zvýšená nebezpečná krajnice																																
JINÉ, POPIS PORUCHY																																

STANIČNÍ [km]		4,000	4,010	4,020	4,030	4,040	4,050	4,060	4,070	4,080	4,090	4,100	4,110	4,120	4,130	4,140	4,150	4,160	4,170	4,180	4,190	
TYP PORUCHY	01	Ztráta mikrotexturny																				
	02	Ztráta makrotexturny																				
	03	Kaverny																				
	04	Opotřebení EKZ, EMK																				
	05	Ztráta kameniva z nátěru																				
	06	Ztráta asfaltového tmelu																				
	07	Hlubková koroze																				
	08	Výtlučky v OV a krytu																				
	09	Vysprávký																				
	10	Mozaikové trhliny																				
	11	Trhlina úzká podélná																				
	12	Trhlina úzká příčná																				
	13	Trhlina široká podélná																				
	14	Trhlina široká příčná																				
	15	Trhlina rozvětvená podélná																				
	16	Trhlina rozvětvená příčná																				
	17	Sítové trhliny																				
	18	Olamování okrajů vozovky																				
	19	Puchýře v MA																				
	20	Nepravidelné hrboły																				
	21	Vyléte koleje																				
	22	Místní hrboły																				
	23	Podélný hrboły																				
	24	Místní pokles																				
	25	Podélný pokles																				
	26	Plošná deformace vozovky																				
	27	Prolomení vozovky																				
	28	Zanesení příkopů																				
	29	Zvýšená nebezpečná krajnice																				
JINÉ, POPIS PORUCHY																						

STANIČNÍ [km]		4,200	4,210	4,220	4,230	4,240	4,250	4,260	4,270	4,280	4,290	4,300	4,310	4,320	4,330	4,340	4,350	4,360	4,370	4,380	4,390	
TYP PORUCHY	01	Ztráta mikrotexturny																				
	02	Ztráta makrotexturny																				
	03	Kaverny																				
	04	Opořebení EKZ, EMK																				
	05	Ztráta kameniva z nátěru																				
	06	Ztráta asfaltového tmelu																				
	07	Hlubková koroze																				
	08	Výtlučky v OV a krytu																				
	09	Výsprávký																				
	10	Mozaikové trhliny																				
	11	Trhlina úzká podélná																				
	12	Trhlina úzká příčná																				
	13	Trhlina široká podélná																				
	14	Trhlina široká příčná																				
	15	Trhlina rozvětvená podélná																				
	16	Trhlina rozvětvená příčná																				
	17	Sítové trhliny																				
	18	Olamování okrajů vozovky																				
	19	Puchýře v MA																				
	20	Nepravidelné hrboły																				
	21	Vyléte koleje																				
	22	Místní hrboły																				
	23	Podélný hrboły																				
	24	Místní pokles																				
	25	Podélný pokles																				
	26	Plošná deformace vozovky																				
	27	Prolomení vozovky																				
	28	Zanesení příkopů																				
	29	Zvýšená nebezpečná krajnice																				
JINÉ, POPIS PORUCHY																						

STANICENÍ [km]	TYP PORUCHY																													
	01	02	03	04	05	06	07	08	09	10	11	12	13	14	15	16	17	18	19	20	21	22	23	24	25	26	27	28	29	
	Ztráta mikrotextury	Ztráta makrotextury	Kaverny	Opotřebení EKZ, EMK	Ztráta kameniva z nátěru	Ztráta asfaltového tmelu	Hlubková koroze	Výtlučky v OV a krytu	Výsprávký	Mozaikové trhliny	Trhlina úzká podélná	Trhlina úzká příčná	Trhlina široká podélná	Trhlina široká příčná	Trhlina rozvětvená podélná	Trhlina rozvětvená příčná	Síťové trhliny	Olamování okrajů vozovky	Puchýře v MA	Nepravidelné hrboły	Vyléte koleje	Místní hrboły	Podélný hrboły	Místní pokles	Podélný pokles	Plošná deformace vozovky	Prolomení vozovky	Zanesení příkopů	Zvýšená nebezpečná krajnice	
																					</									

TYP PORUCHY		STANIČNÍ [km]	4,600	4,610	4,620	4,630	4,640	4,650	4,660	4,670	4,680	4,690	4,700	4,710	4,720	4,730	4,740	4,750	4,760	4,770	4,780	4,790
01	Ztráta mikrotexturny																					
02	Ztráta makrotexturny																					
03	Kaverny																					
04	Opořebení EKZ, EMK																					
05	Ztráta kameniva z nátěru																					
06	Ztráta asfaltového tmelu																					
07	Hlubková koroze																					
08	Výtlučky v OV a krytu																					
09	Výsprávký																					
10	Mozaikové trhliny																					
11	Trhlina úzká podélná																					
12	Trhlina úzká příčná																					
13	Trhlina široká podélná																					
14	Trhlina široká příčná																					
15	Trhlina rozvětvená podélná																					
16	Trhlina rozvětvená příčná																					
17	Sítové trhliny																					
18	Olamování okrajů vozovky																					
19	Puchýře v MA																					
20	Nepravidelné hrboły																					
21	Vyléte koleje																					
22	Místní hrboły																					
23	Podélný hrboły																					
24	Místní pokles																					
25	Podélný pokles																					
26	Plošná deformace vozovky																					
27	Prolomení vozovky																					
28	Zanesení příkopů																					
29	Zvýšená nebezpečná krajnice																					
JINÉ, POPIS PORUCHY																						

STANIČNÍ [km]		4,800	4,810	4,820	4,830	4,840	4,850	4,860	4,870	4,880	4,890	4,900	4,910	4,920
TYP PORUCHY	01	Ztráta mikrotexturny												
	02	Ztráta makrotexturny												
	03	Kaverny												
	04	Opořebení EKZ, EMK												
	05	Ztráta kameniva z nátěru												
	06	Ztráta asfaltového tmelu												
	07	Hlubková koroze												
	08	Výtluky v OV a krytu												
	09	Vysprávký												
	10	Mozaikové trhliny												
	11	Trhliny úzká podélná												
	12	Trhliny úzká příčná												
	13	Trhliny široká podélná												
	14	Trhliny široká příčná												
	15	Trhliny rozvětvená podélná												
	16	Trhliny rozvětvená příčná												
	17	Sítové trhliny												
	18	Olamování okrajů vozovky												
	19	Puchýře v MA												
	20	Nepravidelné hrboły												
	21	Vyléte koleje												
	22	Místní hrboły												
	23	Podélný hrboły												
	24	Místní pokles												
	25	Podélný pokles												
	26	Plošná deformace vozovky												
	27	Prolomění vozovky												
	28	Zanesení příkopů												
	29	Zvýšená nebezpečná krajnice												
JINÉ, POPIS PORUCHY														